



Nueva Colección 2026

V.4

Revestimientos continuos minerales para piscinas

Inspirado en las playas
más hermosas del mundo

**EL ÚNICO 100%
MINERAL**
*ahora con tecnología
eminer®*

Gama 2026

arelite
polish



arelite
classic

arelite
marfe



Me dirijo a usted con gran entusiasmo para presentarle nuestros revestimientos continuos 100% minerales, una solución definitiva para la construcción de piscinas de arena y piscinas premium.

Presentamos tres gamas: Classic, Polish y Marfe, que permiten adaptar cada proyecto de piscina al estilo y funcionalidad deseados.

El acabado CLASSIC aporta texturas y matices inspirados en la naturaleza, creando ambientes orgánicos y elegantes que se integran de forma armónica con el entorno, ideales para piscinas de arena o diseños tropicales.

El acabado POLISH desarrollado íntegramente con áridos procedentes de la región de Málaga, la costa del sol, ofrece una superficie pulida, luminosa y homogénea, perfecta para quienes buscan sofisticación y estética premium.

El acabado MARFE por su formulación especial se convierte en una solución técnica eficaz para rehabilitar piscinas fallidas realizadas con microcemento, o como alternativa premium al gresite y porcelánicos, garantizando un acabado sedoso de alta calidad y máxima durabilidad.

Todas las referencias de la colección integran la avanzada tecnología eMiner®, un desarrollo mineral innovador que aporta mayor resistencia estructural, una durabilidad superior y ventajas técnicas que elevan el rendimiento de cada aplicación. Gracias a esta tecnología, los acabados no solo alcanzan un nivel estético excepcional, sino que mantienen sus propiedades por largo tiempo, incluso en las condiciones más exigentes.

Nuestra misión es proporcionar productos que además de ser muy bonitos, superen las expectativas, garantizando resultados duraderos y de primer nivel.

Agradecemos de antemano su tiempo y consideración. Ilusionados de trabajar juntos y de contribuir al éxito de sus proyectos aportando la calidad y excelencia que caracterizan a Arelite.

Quedo a su disposición para cualquier consulta adicional.

Atentamente,
Santiago Villalobos
Director General Arelite Internacional SL
622 00 88 33
Info@arelite.es · www.arelite.es



..... página 15.



..... página 15.



..... página 29.

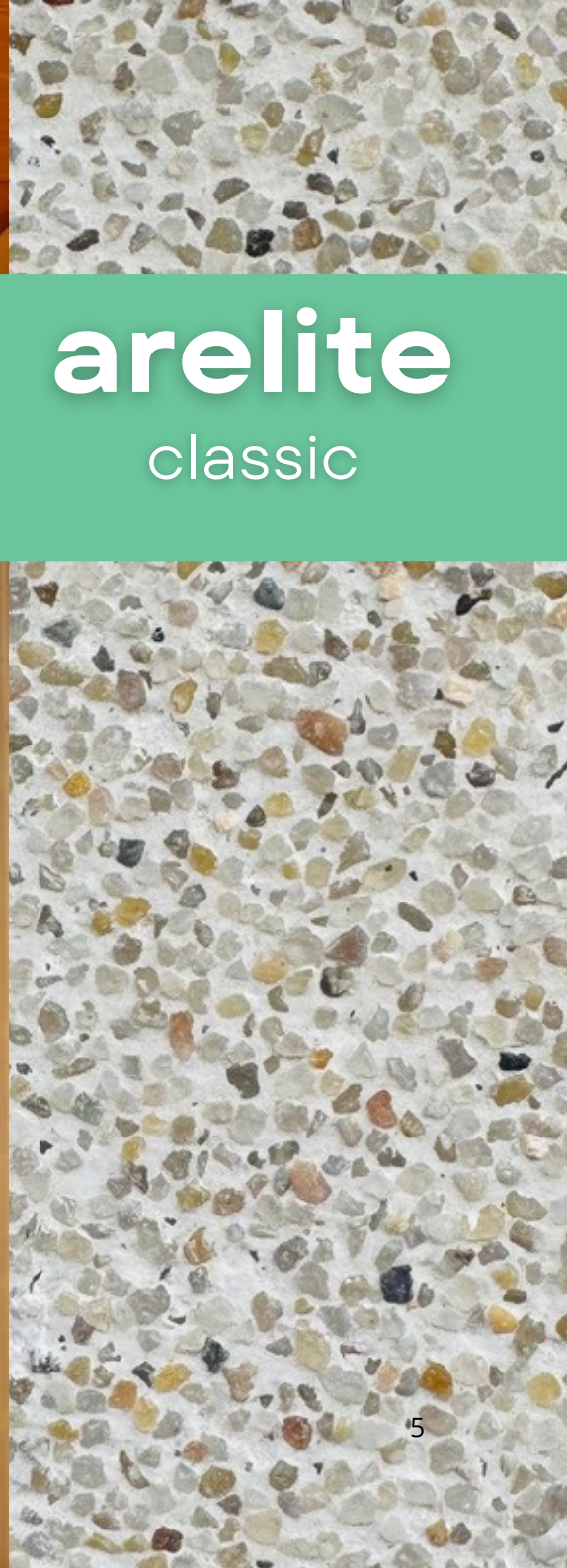


arelite
classic



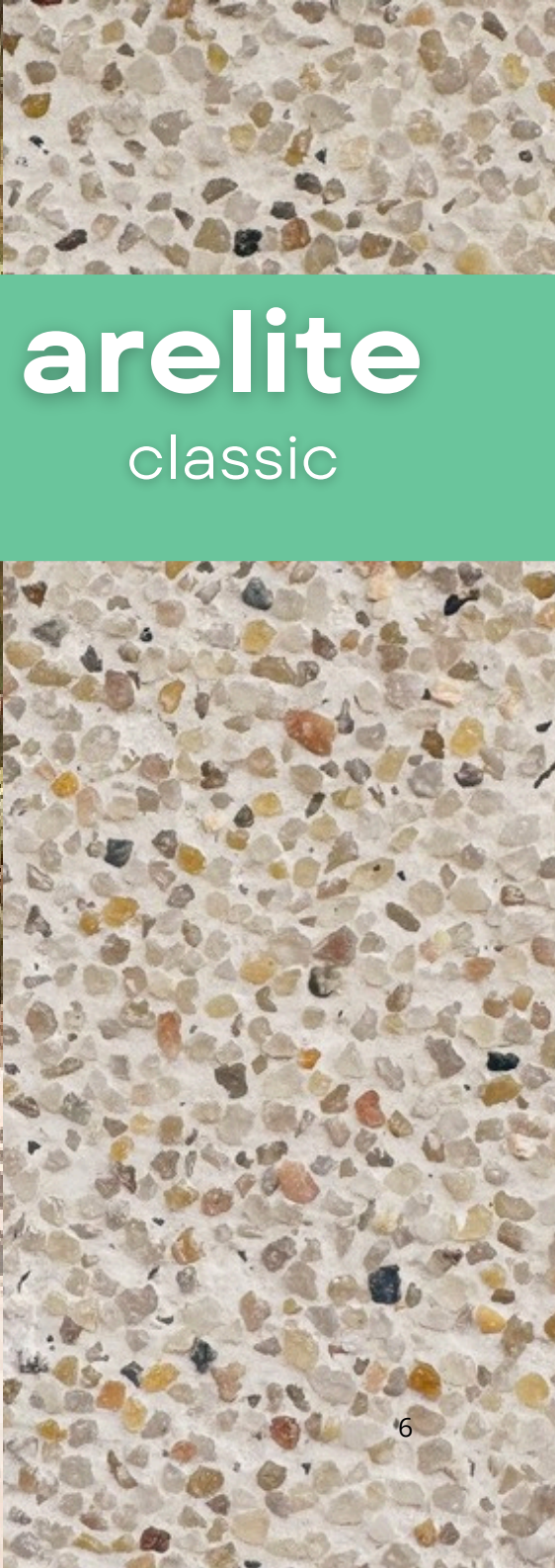


arelite
classic





arelite
classic





arelite
sand



A large, clear blue swimming pool with a sandy beach area in the foreground. The pool is surrounded by lush tropical vegetation, including many palm trees. A small waterfall flows into the pool from a rocky ledge in the background. The sky is a clear, bright blue.

arelite

costa

A modern building with a swimming pool and large rocks. The building features a flat roof and large glass windows. The pool is surrounded by a concrete deck and has a large rock in the water. The sky is blue with some clouds.

arelite
polish



arelite

polish



arelite
sand polish





arelite
sand polish





arelite
costa polish

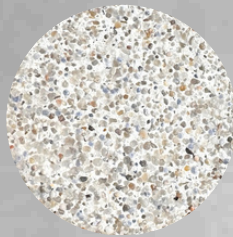


arelite

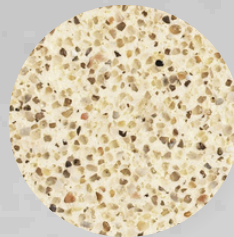
classic

arelite® es un revestimiento continuo de mortero de cuarzo vitaminado con compuestos minerales que le aportan belleza y durabilidad.

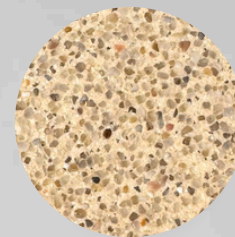
Piscinas particulares, Hoteles, Beach clubs transforman sus espacios acuáticos recreando oasis tropicales.



1.
arelite classic
arelite (waterproofing)
25 kg
0,8 - 1,2 m2
20 - 7 mm



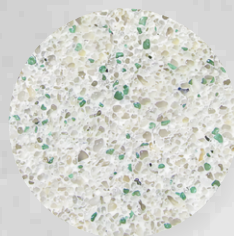
2.
arelite sand
25 kg
0,8 - 1,2 m2
20 - 7 mm



3
arelite costa
25 kg
0,8 - 1,2 m2
20 - 7 mm



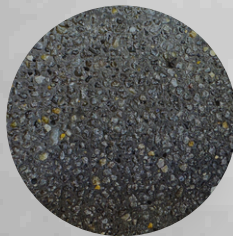
4
arelite zircón
25 kg
0,8 - 1,2 m2
20 - 7 mm



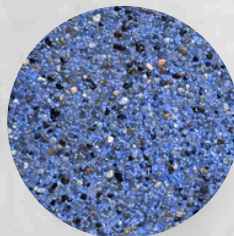
5
arelite jade
25 kg
0,8 - 1,2 m2
20 - 7 mm



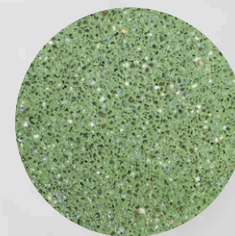
6
arelite rubí
25 kg
0,8 - 1,2 m2
20 - 7 mm



7
arelite mina
25 kg
0,8 - 1,2 m2
20 - 7 mm



8
arelite zare
25 kg
0,8 - 1,2 m2
20 - 7 mm



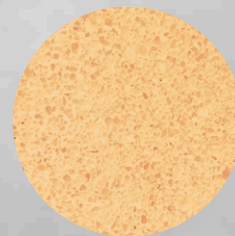
9
arelite bali
25 kg
0,8 - 1,2 m2
20 - 7 mm



18
arelite polish
arelite (waterproofing)
25 kg
0,8 - 1,2 m2
20 - 7 mm



19
polish sand
25 kg
0,8 - 1,2 m2
20 - 7 mm



20
polish costa
25 kg
0,8 - 1,2 m2
20 - 7 mm

arelite
classic

Piscina Ref: classic zircon
Playas Ref: exterlite classic



polish



sand



costa



zircón



jade



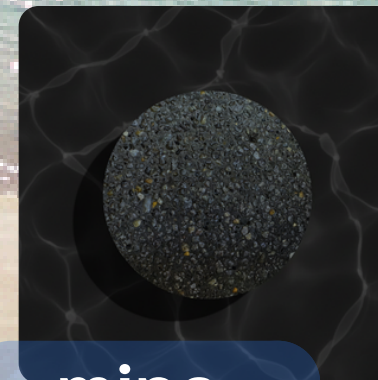
rubí



bali



zare



mina

arelite

marfe

Ref: marfe blanco

arelite

marfe



Ref: marfe blanco



arelite
marfe sand



arelite

marfe sand

A photograph of a swimming pool with a light blue finish, set in a lush, green landscape. The pool is rectangular and has a white concrete deck. In the background, there is a dense forest of trees and a clear blue sea under a bright sky. A wooden lounge chair is visible on the deck near the pool.

arelite

marfe sand



arelite
marfe sand



arelite
marfe sand



arelite
marfe sand



arelite
marfe bermuda



arelite
marfe bermuda

arelite

marfe

arelite® marfe es un revestimiento continuo de mortero de mármol vitaminado con compuestos minerales que le aportan belleza y durabilidad.

Piscinas con pretensiones de acabados premium encuentran en marfe una solución estética excepcional.

arelite
marfe

arelite
Tecnología eminer®

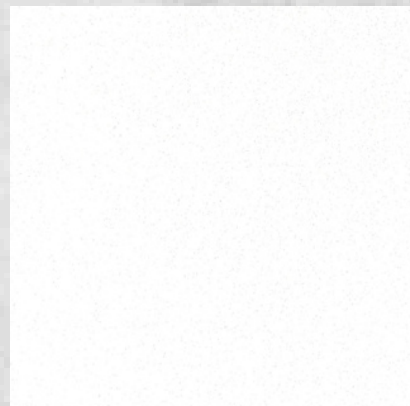
marfe

marfe (blanco)

25 kg

0,8 - 1,2 m²

10 - 7 mm

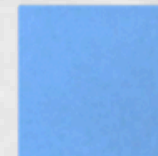
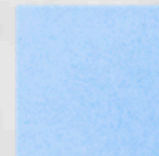


marfe blanco

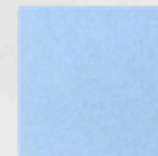
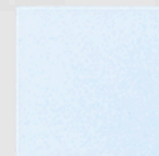
SECO

MOJADO

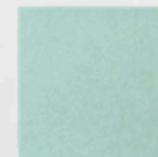
zare



sky



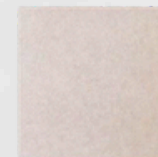
bermuda



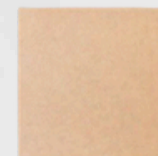
onix



sand



costa



DRY

WET

arelite
marfe

Ref: marfe blanco

arelite
marfe



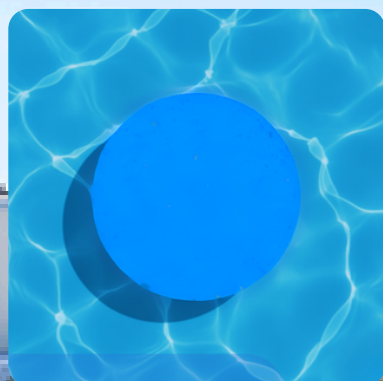
marfe



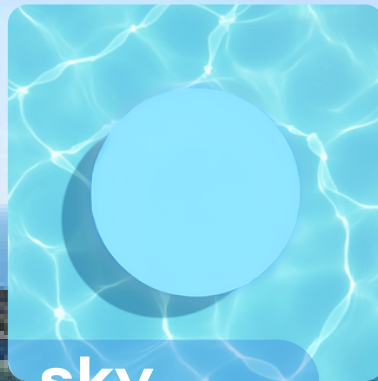
sand



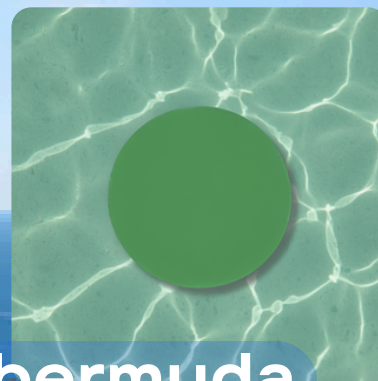
costa



zare



sky



bermuda



onix

TECNOLOGÍA

Los revestimientos arelite® integran en su núcleo la tecnología mineral eMiner®, desarrollada para sustituir sintéticos y derivados petroquímicos por bases 100% ecológicas y reciclables, creando superficies vivas que sellan poros y fisuras con cristales naturales autoregenerantes. Piscinas que duran generaciones: cálidas como arena tropical, impenetrables al agua y cloro, con tacto suave y antideslizante. Esta tecnología, reduce huella de carbono y asegura belleza intacta durante décadas.

¡La playa perfecta, sostenible y para siempre!



Arelite® se presenta como una solución innovadora para quienes buscan un revestimiento de piscina que combine durabilidad y estética superior.

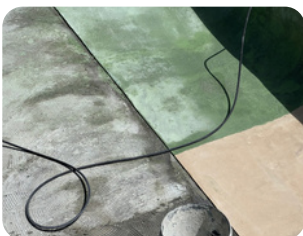
El único 100% mineral, destaca por su resistencia excepcional a los efectos del tiempo y el uso continuo, gracias a su formulación avanzada con tecnología eminer®.

Incorpora materias primas seleccionadas que mejoran la reología y impermeabilidad, permiten color y tono estables incluso cuando se expone a la radiación UV, el agua tratada y el desgaste diario.

Ofrece una superficie antideslizante segura, que también mantiene una textura agradable que conserva su apariencia de «recién aplicado» año tras año.

Es ideal para entornos exigentes como las piscinas, donde la resistencia a los agentes químicos y las inclemencias del tiempo son cruciales para prolongar la vida útil del acabado.

Parámetro (ES)	Norma de ensayo	Valor prescrito (EN 14411 – Grupo Bla UGL)	(Arelite)	Otros (cuarzo)	Otros (feldespatos)	Otros (resina)
Grupo	EN 14411	Bla (UGL)	Bla (UGL)	Bla (UGL)	Bla (UGL)	—
Características dimensionales	ISO 10545-2	Cumple la norma	Cumple la norma	Cumple la norma	Cumple la norma	—
Absorción de agua	ISO 10545-3	< 0,5%	0,10%	0,40%	0,45%	0,50%
Módulo de rotura	ISO 10545-4	> 35 N/mm ²	35–45 N/mm ²	36 N/mm ²	35 N/mm ²	20 N/mm ²
Fuerza de rotura	ISO 10545-4	> 1300 N	1600–2400 N	1400 N	1300 N	800 N
Resistencia a la abrasión profunda (mm ³)	ISO 10545-6	≤ 175 mm ³	110–130 mm ³	160 mm ³	175 mm ³	250 mm ³
Dilatación térmica lineal	ISO 10545-8	Método de ensayo disponible	(7–9)×10 ⁻⁶ °C ⁻¹	10×10 ⁻⁶ °C ⁻¹	11×10 ⁻⁶ °C ⁻¹	40×10 ⁻⁶ °C ⁻¹
Resistencia al choque térmico	ISO 10545-9	Método de ensayo disponible	Resiste	Resiste	Resiste	No resiste
Resistencia a la helada	ISO 10545-12	Método de ensayo disponible	Resiste	Resiste	Resiste	No resiste
Resistencia química (ácidos/bases + limpieza/piscina)	ISO 10545-13	Mínimo UB	Cumple la norma / Alta / Clase UA	UB	Media	No clasifica
Resistencia a las manchas	ISO 10545-14	Mínimo clase 3	Clase 3 Alta	Clase 3 Media	Media	Baja
Resistencia al deslizamiento	UNE-ENV 12633 (CTE); DIN 51130	0; 9	C3; R12	C3; R12	C3; R12	C3; R12
Resistencia a UVA (1000 h; 8 h UV + 4 h condensación)	ISO 4892-3 / ASTM G154 (ciclo)	0;10	10	10	8	4
ΔE color (UVA, 1000 h)	(CIELAB)	24;0	1,5	3,5	5	10
ΔH° hue angle (UVA, 1000 h)	(Hue angle)	Método de ensayo disponible	1,0°	3,0°	5,0°	12,0°
Condición 1 año piscina (2 ppm Cl; pH 7,2; 8 h sol; robot sí)	Condición de uso	Método de ensayo disponible	Excelente	Buena	Variable	Variable
ΔE color (1 año piscina)	(CIELAB)	16;0	3,5	4,8	6,5	12,5
ΔH° hue angle (1 año piscina)	(Hue angle)	Método de ensayo disponible	1,5°	4,0°	6,0°	14,0°
Caleo / “chalking” (1 año piscina, 0–5)	Escala interna	Método de ensayo disponible	0	1	3	5
Micro-rayado por robot (1 año piscina, 0–5)	Escala interna	Método de ensayo disponible	0	1	2	4



FORMACIÓN

Arelite Internacional SL reafirma su compromiso con la excelencia profesional mediante un programa permanente de formación para aplicadores y técnicos especializados en revestimientos continuos de piscinas de arena.

Centro de Formación en Marbella (Málaga), Arelite ofrece formaciones continuas prácticas y teóricas sobre aplicación de arelite®, integración de tecnología mineral eMiner®, preparación de soportes gunite y acabados premium (Classic, Marfe, NATUR, POLISH).

Las sesiones, para clientes certificados, incluyen demostraciones en obra real, certificación oficial y acceso a documentación técnica actualizada, garantizando resultados profesionales impecables en cualquier proyecto. Programa continuo y accesible.

Formaciones mensuales: Talleres de 1-2 días con grupos reducidos (máx. 10 personas) para maximizar práctica individual y resolución de dudas específicas.

Certificación Arelite: Reconocida en el sector, valida competencias para presupuestar, aplicar y garantizar obras con arelite® + eMiner®, abriendo puertas a proyectos hoteleros y residenciales premium.

Soporte post-formación: Acceso ilimitado a vídeos tutoriales, hotline técnica 24/7 y visitas de supervisión gratuita en primeras aplicaciones certificadas. Este compromiso posiciona a los profesionales formados por Arelite como referentes en piscinas de arena ecológicas con revestimientos continuos

Pasos a seguir para revestir una piscina con Arelite:

1 PREPARACIÓN DE LA SUPERFICIE:

Antes de APLICAR arelite®, es importante que el SOPORTE esté bien DENTADO, limpio y endurecido. Si no esta presentado así, para lograrlo, se debe aplicar mortero AR4, dejarlo peinado y completamente fraguado. Dentado o peinado preferiblemente con llana de dientes de canto de 6 mm.

2 APLICACIÓN DE ARELITE:

Arelite se presenta en sacos de papel de 25 kg y se mezcla con agua antes de aplicarlo. Se debe utilizar agua limpia entre 3-4,5 litros / saco y a temperatura ambiente (5-35°) para lograr una consistencia adecuada. Importante no exceder la proporción de agua.

Arelite se aplica proyectado a máquina o a mano.

A mano aplicar una primera capa de Arelite en las superficies de la piscina tanto paredes como suelos, de entre 2 a 6 mm. A continuación en fresco, se completa una segunda capa hasta llegar a un espesor total deseado de entre 0,7 cm. a 2 cm máximo recomendado. 1 cm se considera óptimo.

A partir de aquí y en pasos sucesivos mantener humedecido el revestimiento con vaporizadores durante todo el proceso.

3 ALISADO O QUEMADO:

Se puede utilizar una llana metálica flexible para asegurar el mejor acabado posible. Es importante que el Arelite esté ligeramente fraguado para poder alisarlo. Trabajar el alisado generosamente para un acabado excepcional dado que Arelite no se deforma una vez aplicado.

En la fase final un rodillo de espuma antes de endurecer completamente facilita el acabado homogéneo y uniforme.

Si no se realiza toda la superficie de una vez, recortar la zona (mapa) revestida y limpiar para continuar.

4 DESACTIVADO Y LAVADO:

Pasadas 2-3 horas, o cuando el material este endurecido, proceder a lavar con difusor y desactivar con aredec lavando generosamente. En cualquier caso una vez endurecido el revestimiento, no exceder más de 1 hora para el desactivado en épocas de calor.

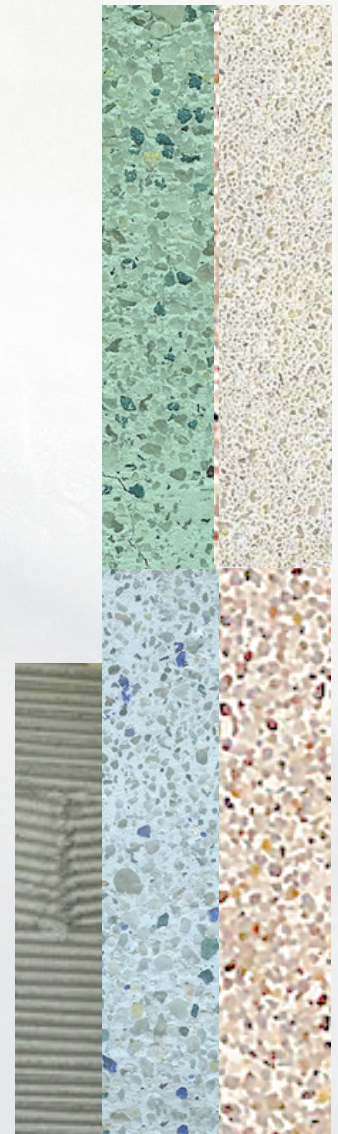
Consúltanos como proceder correctamente con el lavado y desactivado.

Las referencias POLISH no es necesario desactivar si se realiza pulido superficial con discos de diamante.

Las referencias MARFE no necesitan desactivarse, se puede dar un acabado final con lijas circulares 800.

Llenado de la piscina:

Se recomienda llenar inmediatamente la piscina al terminar el proceso, no esperar más de 3 a 5 días de la aplicación para llenar la piscina. Mantener humedecidas las partes no sumergidas un mínimo de 15 días.



CONDICIONES GENERALES DE VENTA

Artículo 1.- Objeto. Definiciones

En el presente documento se establecen las Condiciones Generales de Venta (las “CGV”) que regularán toda transacción comercial existente entre la mercantil Arelite Internacional SL. y/o cualquier sociedad de su grupo, y el CLIENTE.

Las CGV serán válidas salvo que, entre las Partes, exista un acuerdo particular que establezca otra cosa, prevaleciendo éste último sobre las CGV en todo aquello que se contradigan.

En adelante, Arelite Internacional SL. y el CLIENTE serán denominados conjuntamente como las “Partes”.

Definiciones:

- “Pedido”: significa cada una de las solicitudes de Producto realizada por el CLIENTE a Arelite Internacional SL. conforme a las presentes CGV.
- “Producto”: significa el conjunto de mercancías de Arelite Internacional SL. que se identifican en la Oferta de suministro de Arelite Internacional SL. Arelite Internacional SL. se reserva el derecho a introducir cambios en la calidad de los materiales o en la configuración del Producto, siempre y cuando los cambios no afecten a la garantía ni a la adecuación del Producto al uso requerido.
- “Oferta”: es el documento en el que aparecen las condiciones particulares de suministro de Producto, enviado por Arelite Internacional SL. a partir de un Pedido y dirigido al CLIENTE. Incluye la identificación del cliente, la tarifa, la forma de pago, plazo de entrega y vigencia. El contenido de la Oferta prevalecerá sobre lo dispuesto en las presentes CGV.
- “Aceptación de la Oferta”: significa la conformidad del CLIENTE a todas las condiciones Generales (detalladas en este documento) y Particulares (detalladas en la Oferta). La aceptación de la Oferta será tácita y se materializará con el envío del Pedido.
- Artículo 2.- Duración
- Las CGV comenzarán a surtir efectos desde el momento del envío del primer pedido por parte del CLIENTE y permanecerán vigentes mientras dure la relación comercial entre Arelite Internacional SL. y el CLIENTE.
- Artículo 3.- Ofertas y Pedidos

Los Pedidos que realice cualquier CLIENTE supondrán por parte de éste una promesa de compra en firme, si bien, para los casos que se requiera de una Oferta, no se entenderán aceptados los pedidos por Arelite Internacional SL. hasta que no se le envíe la Oferta. La Aceptación de la Oferta por el CLIENTE implica la aceptación de las presentes CGV, que deben entenderse incorporadas a cada Oferta, aunque en dicho documento no se hiciera referencia expresa a las mismas. Ningún término, condición ni particularidad que, en su caso, haya sido incluida unilateralmente por el CLIENTE en el Pedido tendrá validez ni eficacia frente a Arelite Internacional SL., salvo aceptación expresa y por escrito de ésta última.

Artículo 4.- Plazos de Entrega, Transporte y Recepción Los plazos de entrega que se establecen en la Oferta se entenderán como orientativos. Arelite Internacional SL. no incurrirá en penalización, sanción u obligación de indemnización alguna por situaciones imprevistas, y debidamente justificadas, que impidan la entrega a tiempo del Pedido, en especial, no incurrirá en penalización alguna en los casos de retraso en la entrega del Pedido como consecuencia del retraso o falta de suministro, por parte de los proveedores de Arelite Internacional SL., de los componentes necesarios para la fabricación del Producto. Por defecto, la entrega del Producto al CLIENTE deberá ser efectuada en las instalaciones de Arelite Internacional SL. en Torrent (Valencia) (en términos EXW, interpretado de conformidad con los Incoterms vigentes en la fecha de envío de la Oferta), motivo por el que los precios de las mercancías no incluyen el transporte (ni el seguro) hasta la dirección de entrega. A petición expresa del cliente la entrega del Producto podrá realizarse en las instalaciones del CLIENTE (en términos DAP, interpretado de conformidad con los Incoterms vigentes en la fecha de envío de la Oferta). Las condiciones generales de este servicio aparecen detalladas en el Anexo I-CONDICIONES GENERALES PRESTACIÓN DE SERVICIO DE TRANSPORTE. El CLIENTE tendrá la facultad de anular el Pedido realizado únicamente en el caso de que Arelite Internacional SL. incumpla de forma grave los plazos de entrega de los Productos, y solamente si dicho incumplimiento: (i) es exclusivamente imputable a Arelite Internacional SL.; (ii) no se subsana en un plazo razonable; y (iii) no esté justificado de acuerdo con lo dispuesto en las presentes CGV. Asimismo, Arelite Internacional SL. se reserva el derecho a ampliar el plazo de entrega del Producto durante el periodo en que el CLIENTE se encuentre en situación de incumplimiento de cualquier obligación contraída con Arelite Internacional SL., y en especial la falta de pago de pedidos anteriores, ello sin perjuicio del derecho a resolver el Pedido y la Aceptación de la Oferta de acuerdo con lo previsto en estas CGV. El CLIENTE estará obligado a comprobar, inmediatamente, el estado del Producto recibido. En el supuesto que éstos se encontraran, en todo o parte, dañados, el CLIENTE deberá comunicarlo por escrito a Arelite Internacional SL. en un plazo máximo de cuarenta y ocho (48) horas, indicando expresamente los defectos detectados. Arelite Internacional SL. no responderá de los defectos causados en los Productos debido a su transporte.

Artículo 5.- Precio.

Condiciones de Pago El precio del Producto quedará establecido en la Oferta. El precio referenciado se entenderá siempre en términos EXW, excluyendo impuestos, embalajes adicionales, transporte y seguros, entre otros.

Las condiciones de pago serán las establecidas en la Oferta. En caso de impago, el CLIENTE deberá devolver a

Arelite Internacional SL. el/los Producto/s (o la parte proporcional del mismo equivalente a la deuda), distribuidos en su estado y embalaje originales, asumiendo los costes de devolución. En caso de que los Productos devueltos presentaren daños, el CLIENTE estará obligado a indemnizar a Arelite Internacional SL. por el valor de los daños producidos.

En caso del incumplimiento por parte del CLIENTE de cualquier obligación de pago con Arelite Internacional SL., el interés de demora aplicable a las cantidades debidas será el doce por ciento (12%) anual.

Artículo 6.- Cesión

El CLIENTE no podrá ceder, transferir, sustituir o subrogar los derechos y obligaciones contraídos en virtud del presente contrato, sin el consentimiento expreso y por escrito de Arelite Internacional SL.

Arelite Internacional SL. queda autorizado expresamente por el CLIENTE para poder ceder, total o parcialmente, los derechos y obligaciones contraídas en virtud del presente Contrato a cualquier sociedad del grupo Arelite Internacional SL.

Artículo 7.- Confidencialidad

Toda documentación, cualquiera que sea su naturaleza o soporte, incluida por Arelite Internacional SL. en la Oferta o en la Aceptación de la Oferta, será considerada como "información confidencial"; por consiguiente, el CLIENTE viene obligado a no utilizar ni revelar a terceros dicha información confidencial. La transmisión de información confidencial por parte del CLIENTE a sus empleados sólo deberá hacerse cuando sea estrictamente necesario para la consecución de los fines de las presentes CGV, garantizando en todo caso el CLIENTE el cumplimiento por parte de dichos empleados de la obligación de confidencialidad contenida en el párrafo anterior.

Artículo 8.- Resolución

Si, cualquiera de las Partes, (i) incumple sustancialmente cualquiera de las obligaciones asumidas en virtud del Pedido o de la Oferta así como en todo o parte las cláusulas de las CGV; (ii) extingue su personalidad jurídica o cesa en sus actividades por cualquier motivo; o (iii) acontezca cualquier circunstancia que haga que el cumplimiento de las obligaciones asumidas en virtud del Pedido o de la Oferta resulte improbable; la parte cumplidora quedará facultada para cancelar el Pedido sin incurrir en gasto alguno, comunicándose a la parte incumplidora, mediante notificación por escrito y con un preaviso de treinta (30) días.

Artículo 9.- Nulidad parcial

Las cláusulas de estas CGV son independientes entre sí, de forma tal que si alguna de ellas fuese considerada nula, total o parcialmente, las restantes cláusulas se mantendrán válidas y exigibles en sus términos

Artículo 10.- Derechos de propiedad industrial e intelectual.

La compraventa de los Productos únicamente confiere al CLIENTE el derecho a usar los mismos conforme al destino que les es propio y en ningún caso le confiere derecho de propiedad industrial o intelectual alguno sobre los mencionados Productos, sobre las tecnologías propias de los mismos o sobre las marcas propiedad de Arelite Internacional SL.

Artículo 11.- Ausencia de renuncia

Cualquier renuncia puntual por parte de Arelite Internacional SL. al ejercicio de cualquiera de sus derechos no implicará renuncia a los mismos, ni limitará el ejercicio de aquellos por su parte en una fecha posterior.

Artículo 12.- Legislación Aplicable y Jurisdicción Competente.

El Pedido, la Oferta y las presentes CGV, así como cualquier otra relación contractual establecida entre las Partes en relación con el Pedido, quedará sometida y se interpretará de acuerdo a la legislación Española. Ante la existencia de discrepancias entre las Partes sobre la interpretación, validez o cumplimiento de las presentes CGV, estas acuerdan que serán competentes para conocer de las mismas, los Tribunales con sede en el lugar del domicilio de la demandada. No obstante, también serán competentes los Tribunales del lugar donde la relación o situación jurídica sobre la que verse la controversia haya nacido o deba surtir efectos, siempre que la demandada posea en dicho lugar establecimiento abierto al público o representante autorizado para actuar en nombre de la entidad.

Artículo 13.- Ley de Protección de Datos.

En cumplimiento de la normativa vigente en materia de protección de datos (Reglamento (UE) 2016/679 del Parlamento Europeo y del Consejo) le informamos que el responsable de sus datos personales es Arelite Internacional SL. y los utilizará con la finalidad de realizar una gestión económica, contable, y de facturación. Sus datos no serán cedidos a terceros, salvo por obligaciones legales. Puede solicitar información adicional sobre Protección de Datos, así como ejercer sus derechos a través de la siguiente dirección de correo electrónico: admin@arelite.es o por escrito en Arelite Internacional SL. Ctra. Ronda Marbella Marbella Málaga,

CONDICIONES GENERALES PRESTACIÓN DE SERVICIO DE TRANSPORTE

A petición del cliente, la modalidad de entrega en fábrica (EXW) definida en el Artículo 4 de las *Condiciones Generales de Venta (CGV)*, podrá ser modificada a entrega en domicilio del cliente (DAP). En este caso el servicio de transporte será gestionado directamente por Arelite Internacional SL.

Modificación modalidad de entrega

Una vez comunicada por el cliente la nueva modalidad de entrega, todos los pedidos se gestionarán del mismo modo (DAP). En el caso de solicitar una modalidad distinta para un pedido concreto, el cliente deberá comunicarlo a Arelite Internacional SL. en el momento de realizar el pedido.

Condiciones del Servicio Logístico

Se considera este servicio logístico como sistema de transporte ordinario. El servicio de transporte se realizará con medios ajenos a Arelite Internacional SL.

El cliente deberá siempre confirmar la correcta recepción de la mercancía, así como el servicio logístico recibido, mediante la firma del documento de transporte, en el que deberá figurar la fecha de entrega.

Plazos de entrega

El plazo de entrega máximo vendrá establecido en la Oferta.

Si por algún motivo no fuera posible asegurar la entrega en el plazo establecido, Arelite Internacional SL. se compromete a informar al cliente vía mail de las posibles incidencias con la suficiente antelación para que el cliente pueda confirmar el pedido o anularlo.

Agrupación de pedidos

En el caso de varios pedidos recepcionados en el mismo día (según detallado en la cláusula anterior), el coste de los mismos se calculará considerándolos como un pedido único.

Cargas parciales

No está previsto el envío de cargas parciales, lo que significa que si alguno de los productos del pedido no está disponible en stock, no se enviarán el resto de productos. En caso de que el cliente esté interesado en un envío parcial, deberá comunicarlo por escrito a Arelite Internacional SL. y el cliente asumirá los posibles costes adicionales del transporte.

Situaciones especiales

Urgencias. En el caso de pedidos urgentes en los cuales el cliente desee recibir el pedido en un plazo inferior al especificado en las cláusulas anteriores, lo deberá solicitar por escrito y se gestionará de manera individual, repercutiendo las tarifas de transporte urgente.

Descarga especial. Si fuera necesaria alguna tipología de transporte y/o descarga especial (plataforma, camión grúa, camión pequeño, horario especial, etc.) el cliente deberá solicitarla a Arelite Internacional SL. en el momento de la realización el pedido. Este servicio podrá tener costes adicionales.

Reclamaciones

Eventuales reclamaciones y/o incidencias del servicio logístico, así como las posibles roturas o falta de material, etc. serán tenidas en consideración por parte de Arelite Internacional SL. únicamente si figuran correctamente anotadas y firmadas en el documento de transporte (albarán).

Facturación y forma de pago

La prestación del servicio de transporte se incluirá en la misma factura de la venta de la mercancía y se pagará según las condiciones de pago del cliente.

Tarifa

Las tarifas aplicadas al servicio de transporte dependerán de los kilos suministrados en cada pedido según la tabla enviada junto a la Oferta.

Garantías:

Arelite cuenta con una garantía limitada de 5 años para instalaciones residenciales y 3 años para instalaciones públicas o comerciales, siempre y cuando se realice la ejecución en obra siguiendo las indicaciones del fabricante establecidas en las instrucciones de la ficha técnica del producto.

La garantía cubre durante 5 años la degradación de nuestro material que establece la reposición de los m2 afectados por una circunstancia atribuible al producto. Es indispensable para validar la garantía documentar cada obra con elementos gráficos, fotografías, videos del desarrollo de la obra, como el gunitado y su detalle superficial, así como la aplicación del revestimiento con los parámetros establecidos en su ficha técnica. La empresa facilitará un enlace en la nube donde almacenar todos los proyectos realizados.

TARIFA ARELITE® 2026 EXW – EX WORKS

REF. CLASSIC	DESCRIPCIÓN	PVP
1. ARELITE CLASSIC	Revestimiento continuo de cuarzo y arena classic natural 25Kg / 1,2 m2	96,40 €
2. ARELITE SAND	Revestimiento continuo de cuarzo y arena classic pigmentado 25Kg / 1,2 m2	110,74 €
3. ARELITE COSTA	Revestimiento continuo de cuarzo y arena classic pigmentado 25Kg / 1,2 m2	110,74 €
4. ARELITE ZIRCÓN	Revestimiento continuo de cuarzo y arena classic con árido color 25Kg / 1,2 m2	121,40 €
5. ARELITE JADE	Revestimiento continuo de cuarzo y arena classic con árido color 25Kg / 1,2 m2	121,40 €
6. ARELITE RUBÍ	Revestimiento continuo de cuarzo y arena classic con árido color 25Kg / 1,2 m2	121,40 €
7. ARELITE MINA	Revestimiento continuo de cuarzo y arena classic pigmentado y árido color 25Kg / 1,2 m2	121,40 €
8. ARELITE ZARE	Revestimiento continuo de cuarzo y arena classic pigmentado y árido color 25Kg / 1,2 m2	141,40 €
9. ARELITE BALI	Revestimiento continuo de cuarzo y arena classic pigmentado y árido color 25Kg / 1,2 m2	121,40 €
10. ARELITE ARTIK	Revestimiento continuo de cuarzo y arena classic pigmentado 25Kg / 1,2 m2	110,40 €

REF. POLISH	DESCRIPCIÓN	PVP
18. ARELITE POLISH	Revestimiento continuo de cuarzo y arena classic natural 25Kg / 1,2 m2	156,50 €
19. POLISH SAND	Revestimiento continuo de cuarzo y arena classic pigmentado 25Kg / 1,2 m2	164,20 €
20. POLISH COSTA	Revestimiento continuo de cuarzo y arena classic pigmentado 25Kg / 1,2 m2	164,20 €

REF. MARFE	DESCRIPCIÓN	PVP
11. MARFE BLANCO	REVESTIMIENTO CONTINUO DE MÁRMOL ULTRA FINO BLANCO NATURAL 25KG / 1,2 M2	154,20 €
12. MARFE SAND	REVESTIMIENTO CONTINUO DE MÁRMOL ULTRA FINO PIGMENTADO 25KG / 1,2 M2	168,45 €
13. MARFE COSTA	Revestimiento continuo de mármol ultra fino pigmentado 25Kg / 1,2 m2	168,45 €
14. MARFE ZARE	Revestimiento continuo de mármol ultra fino pigmentado 25Kg / 1,2 m2	178,24 €
15. MARFE SKY	Revestimiento continuo de mármol ultra fino pigmentado 25Kg / 1,2 m2	173,56 €
16. MARFE BERMUDA	Revestimiento continuo de mármol ultra fino pigmentado 25Kg / 1,2 m2	168,24 €
17. MARFE ONIX	Revestimiento continuo de mármol ultra fino pigmentado 25Kg / 1,2 m2	178,24 €

REF. VARIOS	DESCRIPCIÓN	PVP
21. AR4	Mortero de preparación y agarre 0,5 mm / 3,2 m2	48,00 €
22. EXTERLITE	Pavimento continuo de agregados de mármol 50 kg/m2	162,24 €
23. AREDEC	Desactivante ácido FUERTE PH1 líquido 25 l/ 30 m2	46,24 €
24. RETARDEC	Desactivante en fresco PH3 concentrado 25 l/ 125 m2	320,48 €
25. PROTECSOL	Protector emulsionado para superficies 25 l/ 125 m2	138,00 €
26. EMINER GT400	Aditivo catalizador permanente para gunites 20KG/3M3	790,00 €

Precios sin IVA



• NUEVA COLECCIÓN 2020

Inspirado en las playas más hermosas del mundo

Solución definitiva para la construcción de piscinas de arena y
recreación de playas tropicales.

Ver catálogo →

15+

AÑOS DE INTEGRIDAD

5000+

PROYECTOS

100%

NATURAL

ÚNETE A NUESTRA RED

Hazte distribuidor de arelite®

Testado en obra real durante más de una
década. Garantizada su resistencia, belleza
y durabilidad de nuestro revestimiento
arena de cuarzo para piscinas.

SOLICITAR INFORMACIÓN >

Arelite desarrollado con tecnología eMiner® representa una innovación notable en el ámbito de los revestimientos sostenibles y autorreparables. A diferencia de otros métodos que dependen de productos petroquímicos, nuestro binder mineral puro se destaca por su capacidad de autorreparación ilimitada y su enfoque ecológico. Gracias a la tecnología eMiner®, Arelite no solo ofrece una solución segura y sin compuestos orgánicos volátiles (VOCs), sino que también redefine la durabilidad con su capacidad para sellar automáticamente las grietas microscópicas. Esta característica no solo prolonga la vida útil del material, sino que también minimiza el impacto ambiental al reducir la necesidad de reparaciones y reemplazos frecuentes. En un mundo cada vez más consciente de la sostenibilidad, Arelite se posiciona como una opción innovadora y responsable para con la salud y el medio ambiente.

Esto es arelite®.



Santiago Villalobos y Manuel Devís cofundadores de Arelite Internacional



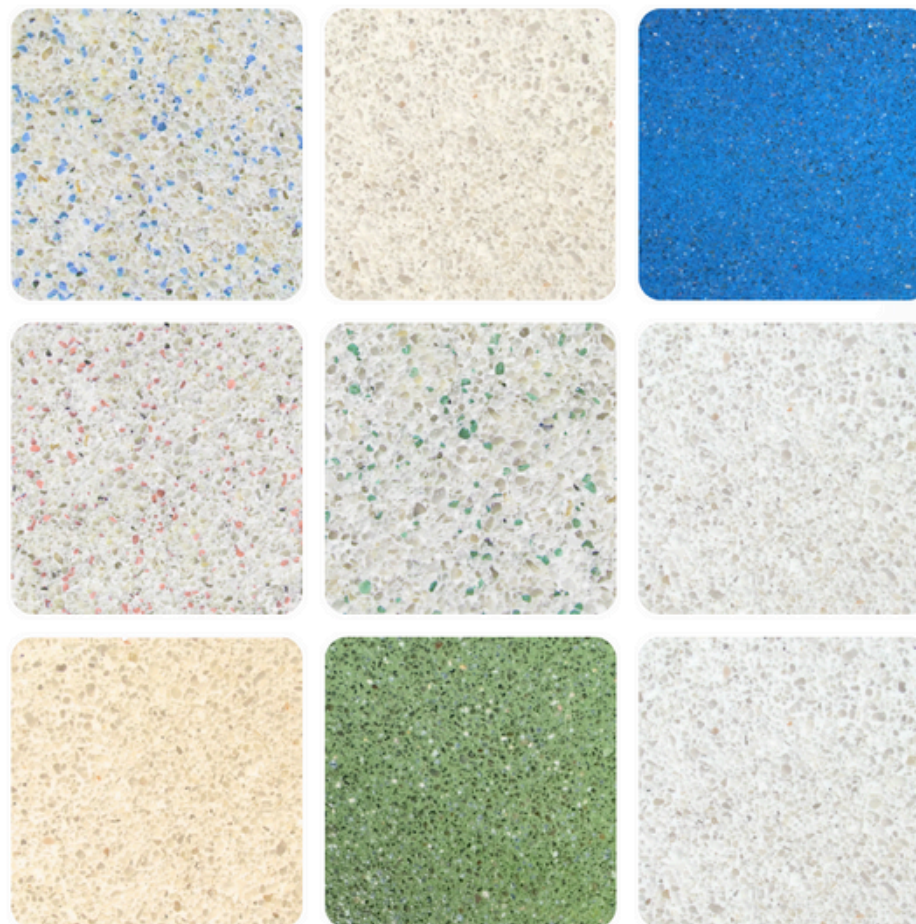
arelite[®]



Europe: Arelite Internacional SL
Carril de las Medranas, 13, 29670 Marbella, Málaga
+34 951454465 / +34 622008833
www.arelite.es
Administración: admin@arelite.es
Dpto. Comercial: info@arelite.es

America: Autopista 81 La romana R.Dominicana
+1 8297628987
laromana@arelite.in

Asia: Studio Artscape Pvt Ltd India
+91 98101 38866 / +34 744483832
info@arelite.in



Arelite Internacional SL se reserva el derecho de hacer las modificaciones que considere oportunas. Debido a los procesos de impresión, los colores que aparecen en este catálogo deben considerarse aproximados, no exactos. Toda la información de este catálogo está protegida por copyright. Está prohibida la reproducción total o parcial de los textos, imágenes y representaciones gráficas sin la autorización expresa de Arelite Internacional SL.



FABRICADO
EN
ESPAÑA